



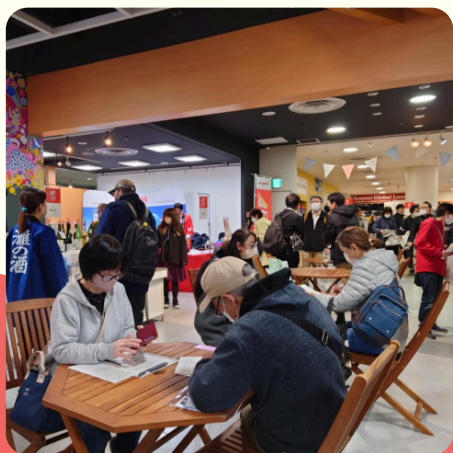
神戸フェア in青森

青森で自社製品を
販売しませんか？

神戸空港就航都市における人やモノの移動が活発化しています。この好機を活かし、就航都市である青森県において自社商品の魅力を広めることで、販路を拡大できる期待が高まっています。新たな市場に挑戦したい方や、市外へ販路開拓・拡大を目指す方に販売場所を提供します。

 **日時** 2025年2月1日(土)～2日(日)
※開催時間は調整中

 **会場** 青森県観光物産館アスパム
(青森県青森市安方1-1-40)



問い合わせ・申込先
(公財) 神戸市産業振興財団
ビジネス開発部 ビジネス開発グループ

 **078-360-3209**

 business@kobe-ipc.or.jp

《募集案内》

1. イベント開催趣旨

青森エリアにおいて、神戸の地場産品をはじめとする地元企業の物産プロモーションや、神戸の観光PRを一体的に実施する事により、継続的に神戸への誘客促進を図るとともに、神戸空港の認知度及び利用拡大を図る。

2. 開催場所

- ・青森県観光物産館アスパム（青森県青森市安方1-1-40）
- ・アスパムにおいて実施される（公社）青森県観光国際交流機構 主催「アスパム冬まつり」と併せての開催を予定

<参考>

令和4年度イベント実績（アスパム冬まつり） 期 間：2024年2月11日～12日 来場者数：9,892人

3. 募集条件

神戸市内に主たる事業所があり、下記の要件をすべて満たす事業者とします。

- (1) 商品説明及び販売のために、開催期間中に1名以上を自社ブースに常駐できること
- (2) 原則、PL保険（生産物賠償責任）に加入していること
- (3) 出店後のアンケート等に協力できること
- (4) 出品物は食品関連法規等を遵守している製品であること
- (5) 市町村民税に滞納または未納がないこと
- (6) 宗教活動及び政治活動を主たる目的とした者でないこと
- (7) 暴力団または暴力団員の統制下にある者でないこと

4. 募集事業者数

5社程度

5. 出店に要する費用負担

- ★出店に伴う費用は一部財団が負担いたします
- ★財団による費用負担は1事業者あたり1名様に限りです
- ★販売手数料などは一切かかりません
- ★費用負担に関する詳細は下記の表をご確認ください

<費用負担について> ○・・・財団負担 ×・・・財団で負担しない（=出店者負担）

項目	費用負担	備考
交通費（往復航空費）	○	財団が手配する航空券に限りです（31日 青森入り／3日帰神）
宿泊費	○	財団が手配する宿泊先に限りです（1/31～2/3の3泊分）
運搬費	×	—
什器リース費	△	基本的な什器のみ財団にて準備。超過分は出店者負担

<基本的な什器一覧>

- ①平台（5尺）2台、②ヨーカン棒2本、③簡易レジスター1台、④L型フロアスタンド3台
⑤冷蔵/冷凍対応設備のいずれか1台（ショーケースやストッカー等）
※出店スペースの都合上、ショーケースを1台置く場合、平台は1台のみの設置となります。

6. 申込方法

下記必要書類をメール、郵送、持参のいずれかにてご提出ください。

- ① 出店申込書兼誓約書（様式第1号）
- ② 商品リスト（非食品用）（様式第2号）
- ③ 商品リスト（食品用）（様式第3号）
- ④ 食品表示添付シート（様式第4号）
- ⑤ PL保険に加入していることが証明できるもの（写しでも可）

■ 申込期限：**2024年11月8日(金) まで**

7. 出店者の決定

応募者多数の場合は事務局にて協議のうえ決定し、11月中旬までにメールにて結果をご案内いたします。

なお、選定結果についての異議申し立ては受け付けられませんので、ご了承ください。

8. その他留意事項

ブース形状や、当財団が負担する設備等に関する異議申し立ては受け付けておりません。